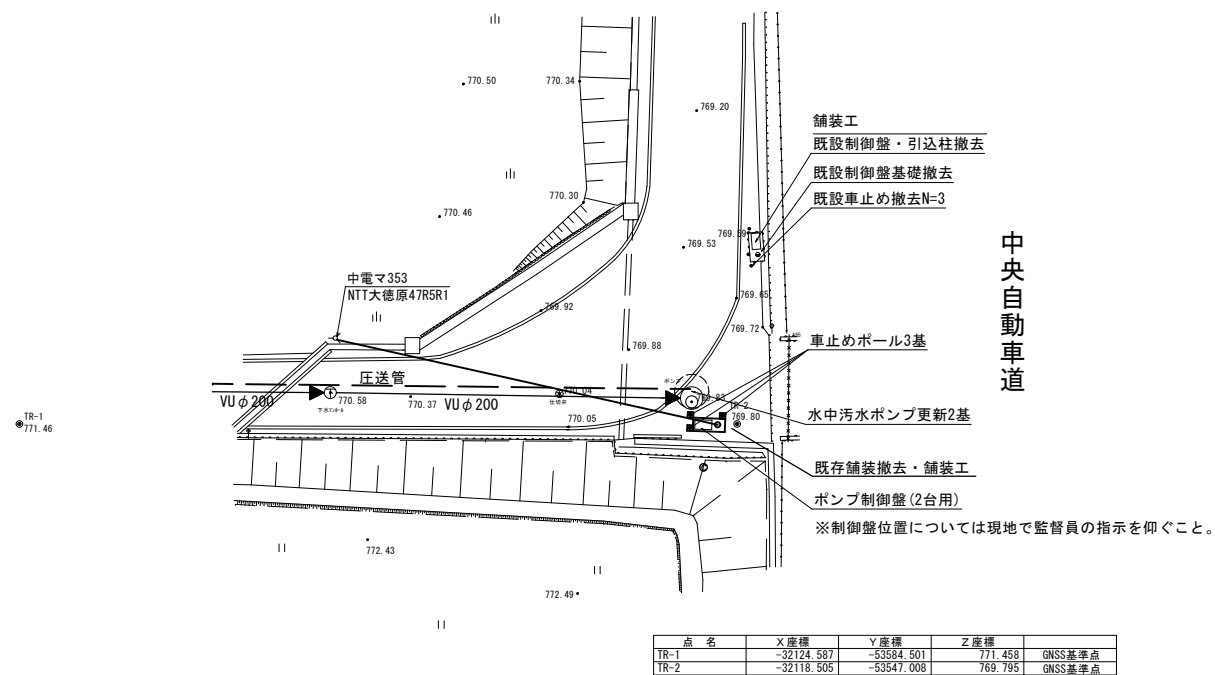


計画平面図 Scale=1:200

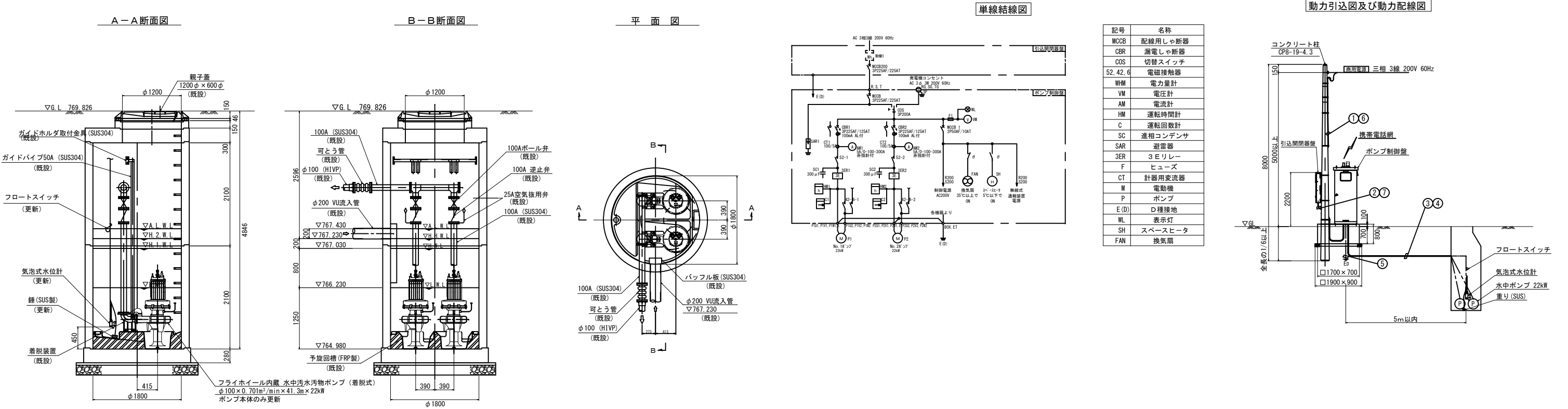


令和 8 年度		公共下水道事業 マンホールポンプ機更新工事	
番号	1/3	計画平面図	縮尺 1:200
駒ヶ根市 中央道西ポンプ場			
市長	課長	照査	設計
駒ヶ根市役所			
設計会社		管理技術者	
		照査技術者	
測量会社		主任技術者	
調査会社		主任技術者	

構造詳細図(1)

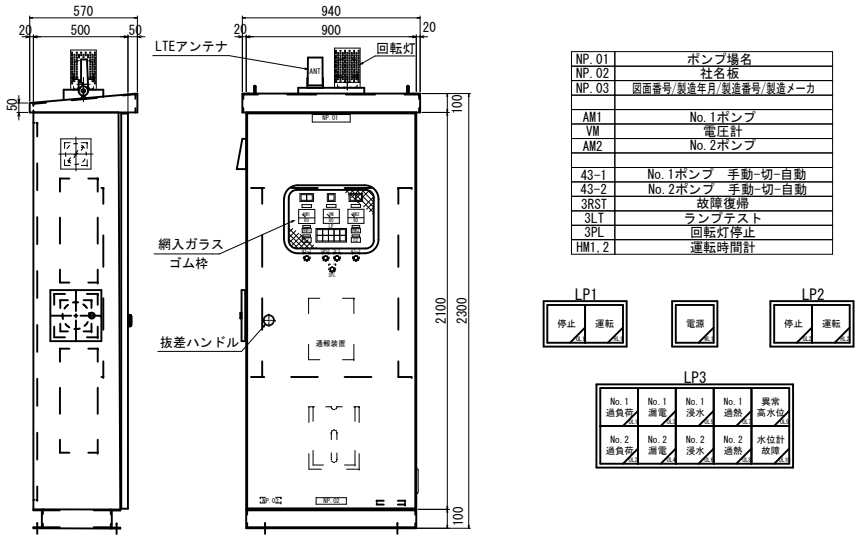
NB2600301 S=1:40

NB2600302 S=1:20



2130-3071-01 駒ヶ根市中央道西マンホールポンプ更新
CWF100(-PG)-22kW
SER1800Z

ポンプ制御盤
(参考図)



配線表

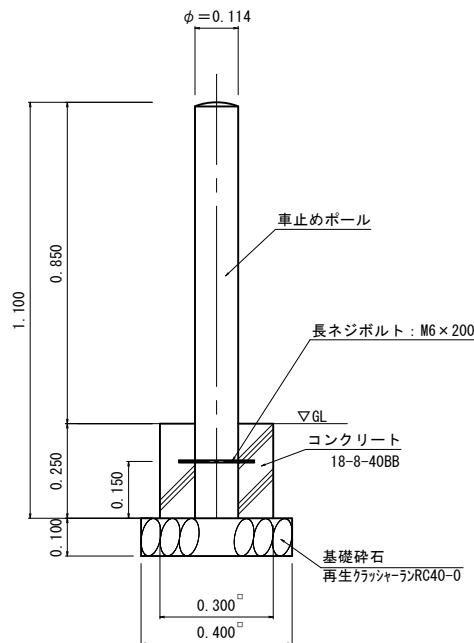
No.	自	至	電 線	電 線 管	
				露 出	埋 設
①	動力引込点 (200V)	引込開閉器盤	VVR100mm ² ×3心×1	PE70	—
②	引込開閉器盤 (200V)	ポンプ制御盤	VVR100mm ² ×3心×1 1V22mm ² ×1	PE82	FEP80
③	ポンプ制御盤	No. 1ポンプ	動力 2PNCT14mm ² ×4心×1	—	FEP65
			2PNCT14mm ² ×3心×1		
			2PNCT2.0mm ² ×1心×1		
		No. 2ポンプ	動力 2PNCT14mm ² ×4心×1	—	FEP65
			2PNCT14mm ² ×3心×1		
			2PNCT2.0mm ² ×1心×1		
④	ポンプ制御盤	気泡式水位計	専用チューブ×1	—	FEP30
⑤	ポンプ制御盤	フロートスイッチ	VCTFK0.75mm ² ×3心×1	—	HIVE16
		接地棒(動力)	1V22mm ² ×1	—	—

2130-3071-01 駒ヶ根市中央道西マンホールポンプ更新
22kW-60Hz (並列交互)

令和 8 年度		公共下水道事業 マンホールポンプ更新工事	
番号	2/3	構造詳細図(1)	縮尺 B20 示
駒ヶ根市 中央道西ポンプ場			
市長	課長	照査	設計
駒ヶ根市役所			
設計会社		管理技術者	
測量会社		照査技術者	
調査会社		主任技術者	

構造詳細図(2)

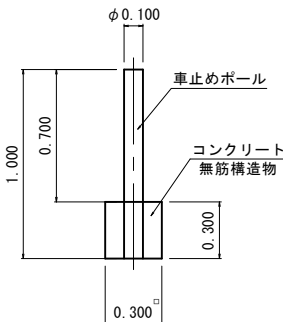
車止めポール S=1:10



車止めポスト 材料表

名 称	規 格	単位	数量	摘 要
車止めポール設置		基	10	
コンクリート	18-8-40BB	m3	0.20	
型 枠	一般型枠	m2	3.00	
基礎材(砕石)	再生クラッシャーランRC40-0 t=100	m2	1.60	
基面整正		m2	1.60	

既設車止め撤去工 S=1:20

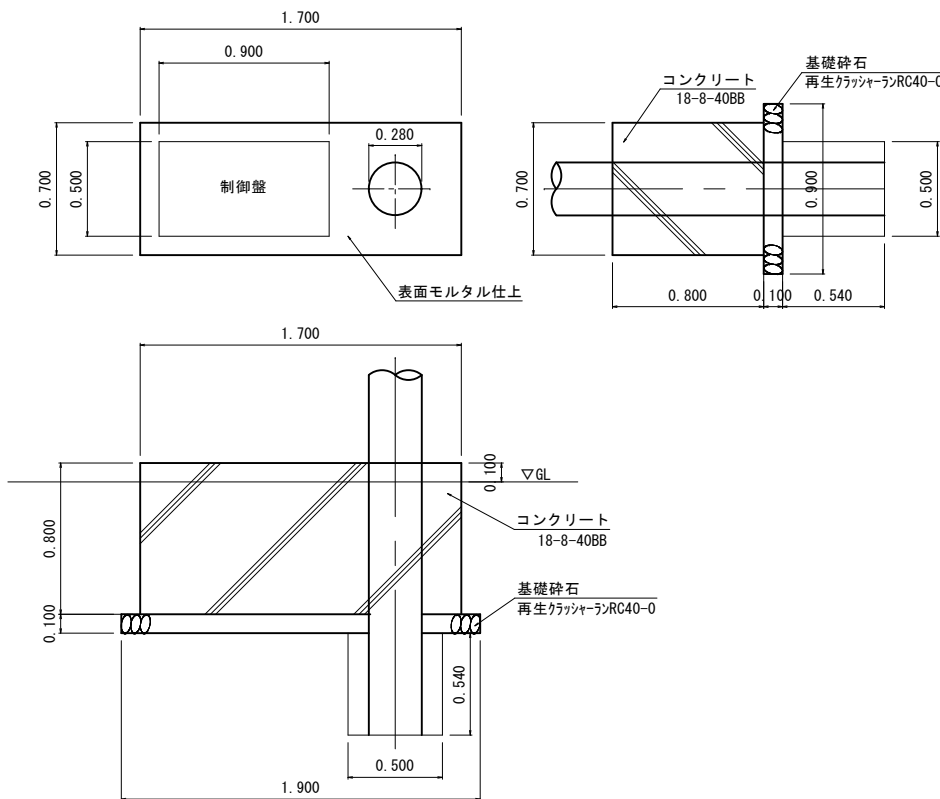


既設車止め 撤去数量

名 称	規 格	単位	数量	摘 要
車止めポール撤去		基	3	
コンクリート		t	0.03	参考値

制御盤・引込柱基礎工

S=1:20

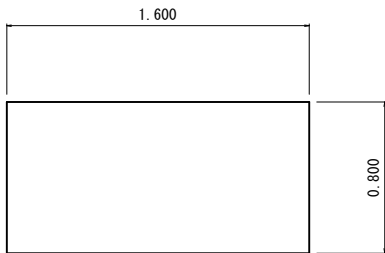


制御盤・引込柱基礎 材料表

名 称	規 格	単位	数量	摘 要
コンクリート	18-8-40BB	m3	0.903	
仕上材(モルタル)		m2	1.158	
型 枠	一般型枠	m2	3.840	
基礎材(砕石)	再生クラッシャーランRC40-0	m3	0.165	
基面整正		m2	1.71	

既設基礎撤去工 S=1:20

平面図

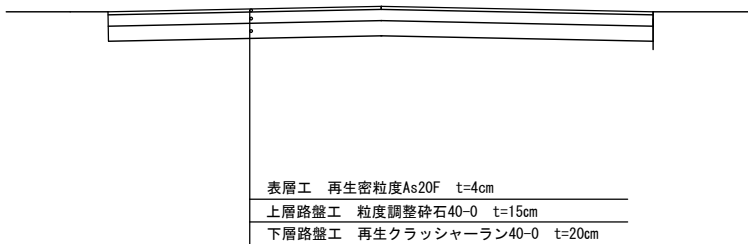


側面図



標準断面図

Scale = Free



表層工	再生密粒度As20F	t=4cm
上層路盤工	粒度調整砕石40-0	t=15cm
下層路盤工	再生クラッシャーラン40-0	t=20cm

令和 8 年度		公共下水道事業 マンホールポンプ場更新工事	
番号	3/3	構造詳細図(2)	縮尺 図示
駒ヶ根市 中央道西ポンプ場			
市長	課長	照査	設計
駒ヶ根市役所			
設計会社	管理技術者		
測量会社	照査技術者		
調査会社	主任技術者		
調査会社	主任技術者		